



# Geschichten aus der Bibel - Folge 17

Hier >>  
oder unter [emk-braunfels.de](http://emk-braunfels.de) findet Ihr  
den Lego-Film zu dieser Geschichte!



## Jesus erzählt von einem hilfsbereiten Menschen

Wow, was für eine interessante Geschichte! Ob das wohl mal in echt so passiert ist?

Das Original dieser Geschichte steht in der Bibel, in Lukas 10. Wenn Jesus heutzutage auf der Welt leben würde, hätte er diese Geschichte von einem hilfsbereiten Menschen vielleicht so erzählt wie in dem Video. Könnt Ihr euch vorstellen das würde in echt passieren? Dass die, die eigentlich zum Helfen unterwegs sind, gar keine Zeit haben oder den Verletzten gar nicht sehen? Armer Kerl, der Bauarbeiter. Wie oft geht es uns so, wo wir jemanden sehen der evtl. verletzt ist oder aber auch in einer Situation in der ihm Unrecht angetan wird, und wie oft ignorieren wir es und tun so als hätten wir es gar nicht gesehen! Das gibt es häufiger, als wir denken.

Der Müllmann hat ja nicht den schönsten Job, er scheut sich nicht vor Dreck und Gestank, immerhin räumt er den Müll und Dreck der Leute auf. Und so einer hilft nun dem Bauarbeiter, der sich bestimmt vorher die Nase gerieben hat, wenn es mal nicht so gut roch. Der Samariter aus der Bibelgeschichte war jemand, der sehr unbeliebt war, nicht anerkannt bei den Menschen dort. Aber, er war es, der angehalten und geholfen hat, genauso wie der Müllmann.

Jesus möchte, dass wir helfen - und das gleich beim ersten Mal wenn wir jemanden sehen der Hilfe braucht. In der folgenden Schatzsuche schauen wir danach, was die Geschichte uns sagen soll.

Für unsere heutige Schatzsuche geht ihr am besten zu Dritt oder mehr los, dann wird es spannender. Ihr könnt aber auch zu zweit den Weg gehen. Der Start ist beim Hotel Kohlmeyer in Leun. Ihr könnt gegenüber beim Bahnhof Leun/Braunfels parken und von dort geht es links vom Hotel über den Schotterweg in den Wald.

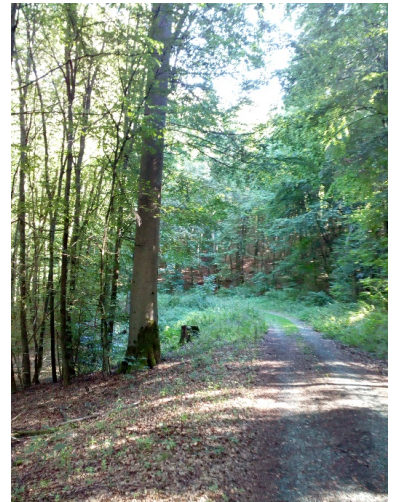
Wenn ihr unterwegs seid, dann braucht ihr:

Stift und Zettel

ein Smartphone oder Kamera zum Bilder machen  
etwas Ausdauer

Wenn ihr zu dritt oder mit mehr Leuten unterwegs seid, dann braucht ihr zwei extra Pullover, (am besten keine schicken, die ihr sonntags nochmal anziehen möchtet)

Im Folgenden gibt es ein paar Aufgaben, die ihr entlang des Weges erledigen müsst. Dafür könnt ihr die Rückseite des Blattes ausdrucken, abfotografieren oder abschreiben. Damit seid ihr unterwegs gewappnet alle Aufgaben zu lösen.



## Aufgaben entlang der Route:

1. Am Anfang des Weges Nähe des Hotels steht ein Schild am Wegesrand, der dem Weg einen Namen gibt.

**B**\_\_\_\_\_

Ihr braucht Buchstaben 2, 3, 7, 9 und 14.

2. An der ersten Kreuzung gleich nach der Kurve geht ihr links. Dort könnt ihr euch wenn ihr zu Dritt seid schon mal nach zwei ca. 2m langen relativ geraden Stangen umsehen. Aus diesen baut ihr eine provisorische Trage mit den mitgebrachten Pullover.

Nun transportiert einen von euch ein Stück mit der Trage.

Wie ist das für euch?

Macht ein

Bild, wie ihr jemanden in der Trage transportiert und schickt es uns zu.



Für diejenigen die zu zweit unterwegs sind:

Nehmt einander Huckepack und wechselt euch ab. Das ist bestimmt nicht leichter als mit einer Trage. Laßt ein Bild von euch machen und schickt es uns zu.

3. Gleich 50m nachdem ihr links abgebogen seid, steht links eine sehr dicke Buche (siehe Bild auf der Vorderseite). Wie heißt das Maß, das einmal um den Baum herum gemessen wird? Bei dieser Buche beträgt es 2,9m.

**U**\_\_\_\_\_

Ihr braucht Buchstaben 3 und 5

4. Nun folgt dem Weg. An einer Stelle stehen links keine Bäume, sondern nur kleinere Büsche und dahinter ein Wohnhaus. Ca. 30m bevor die Bäume auf der linken Seite aufhören, schaut links in den Wald runter. Dort ist eine große Senke, das ist ein sehr alter, zusammengestürzter Stollen. Am Ende ist ein alter Stolleneingang, dessen Eingangsbogen noch steht. Wenn ihr könnt lauft dorthin und macht ein schönes Erinnerungsfoto für die Familie.

Wenn ihr euch den Torbogen umgedreht vorstellt, welchen Buchstaben symbolisiert es?

Während ihr nun einen größeren Abschnitt des Weges zurücklegt, überlegt euch mal: Wo habt ihr jemandem sofort helfen können als ihr gesehen habt das jemand Hilfe braucht. Tauscht euch darüber aus, wie war das und wie habt ihr euch dabei gefühlt?

5. Am Ende des Weges, kurz bevor es über die Hauptstraße geht, ist auf der rechten Seite ein sehr alter Steinbruch versteckt. Geht hinein, und schätzt mal die Breite und Länge des Steinbruchs. Ist er  
a) ca. 5m breit und 10m lang (2x a und i)  
b) ca. 50m breit und 100m lang (i und e)  
c) ca. 20m breit und 40m lang (2x i, 1x e)  
Verwendet die Buchstaben von der richtigen Antwort für das Lösungswort

6. Geht nun weiter, vorsicht beim Straße überqueren. Auf der linken Seite ist ein Brennholzändler, der einen großen Holzstamm aufgestellt hat. Oben drauf ist eine Metallhalterung montiert. Für welchen Vogel ist diese Halterung der ideale Platz um ein Nest zu bauen?

**S**\_\_\_\_\_

Ihr braucht Buchstaben 5 und 6

7. Nun lauft Richtung Zeltplatz weiter. Es gibt zwei Zeltplätze dort, wie heißt der zweite?

**R**\_\_\_\_\_

Ihr braucht Buchstaben 3 und 5

Nun folgt einfach dem geteerten Lahn-Radwanderweg zurück zum Bahnhof. Auch den haben fleißige Bauarbeiter gebaut, wie in unserer Geschichte.

Bitte fotografiert auf dem Weg bis zum Bahnhof noch drei Verkehrswege, die Menschen gebaut haben und uns das Laufen und Fahren erleichtern!

Sammelt nun alle Buchstaben der Antworten zusammen und fügt sie in das vorausgefüllte Lösungswort ein. Es ist das Fazit der Geschichte aus dem Video:

H \_ l \_ \_ fü \_ \_ \_ ser \_ M \_ \_ m \_ \_ \_ \_ \_ e \_

**Wenn ihr das Lösungswort und die Fotos geschickt habt, dann könnt Ihr Euch auf euren Preis freuen.**

☎ **015739646410** oder per Mail an **braunfels@emk.de**. Liebe Eltern, die Preise bringen wir gerne in Ihren Briefkasten – oder Sie holen sie bei uns ab. Bitte teilen Sie uns ggf dazu Ihre Adresse mit, wenn Sie möchten. Wenn nicht, können Sie den Preis auch irgendwie bei uns abholen. Der Datenschutz bleibt auch in Corona-Zeiten gewährleistet: Wir benutzen Ihre Daten nur für die Schatzsucher-Aktionen.

**Euer Felix vom Schatzsucher-Team der Höhenblick-Gemeinde Braunfels, Friederike-Fliedner-Str.9!**