

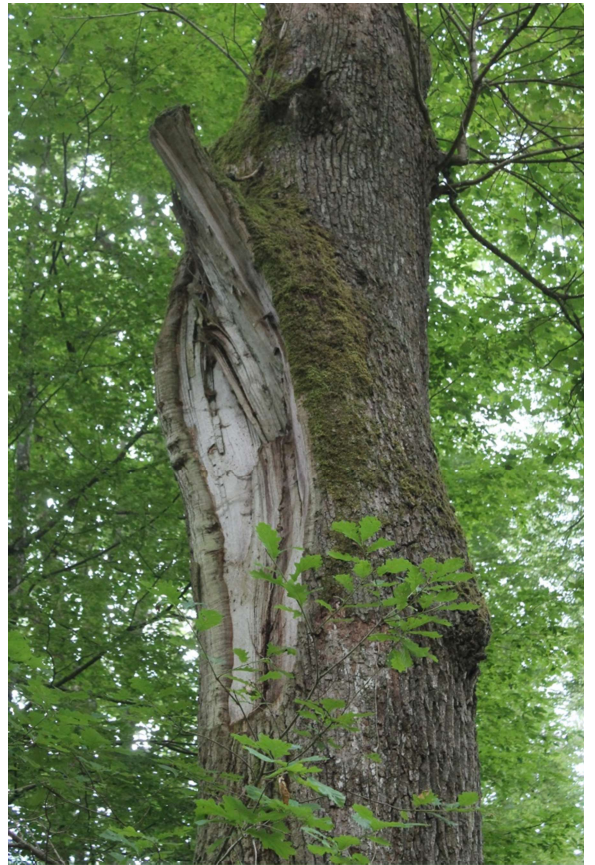
12

Schiller- Eiche II

Alter: ca. 400 Jahre!

Höhe: 26 m

**Umfang:
4.20 m**



Der Schillergedenkstein wurde 1967 von der schwerer zu findenden Schillereiche 1 an den neu eingerichteten Waldlehrpfad „Eiche“ umgesetzt - eben an diese alte Eiche.



Lage: Straße Braunfels-Tiefenbach. Etwa auf der Hälfte des Berges zum Golfplatz befindet sich rechts der Beginn des NSG „Urwaldzelle“. Auf der linken Seite beginnt ein Weg in den Wald, wo man auch parken kann. Nach einigen hundert Metern stehen dann Schillereiche 2, Denkmal und dieses Pult mit der Glocke und anderen Gegenständen, die an den Dichter erinnern.

Standort: geo:50.513252,8.373797?z=16

<https://osmand.net/go?lat=50.513252&lon=8.373797&z=16>